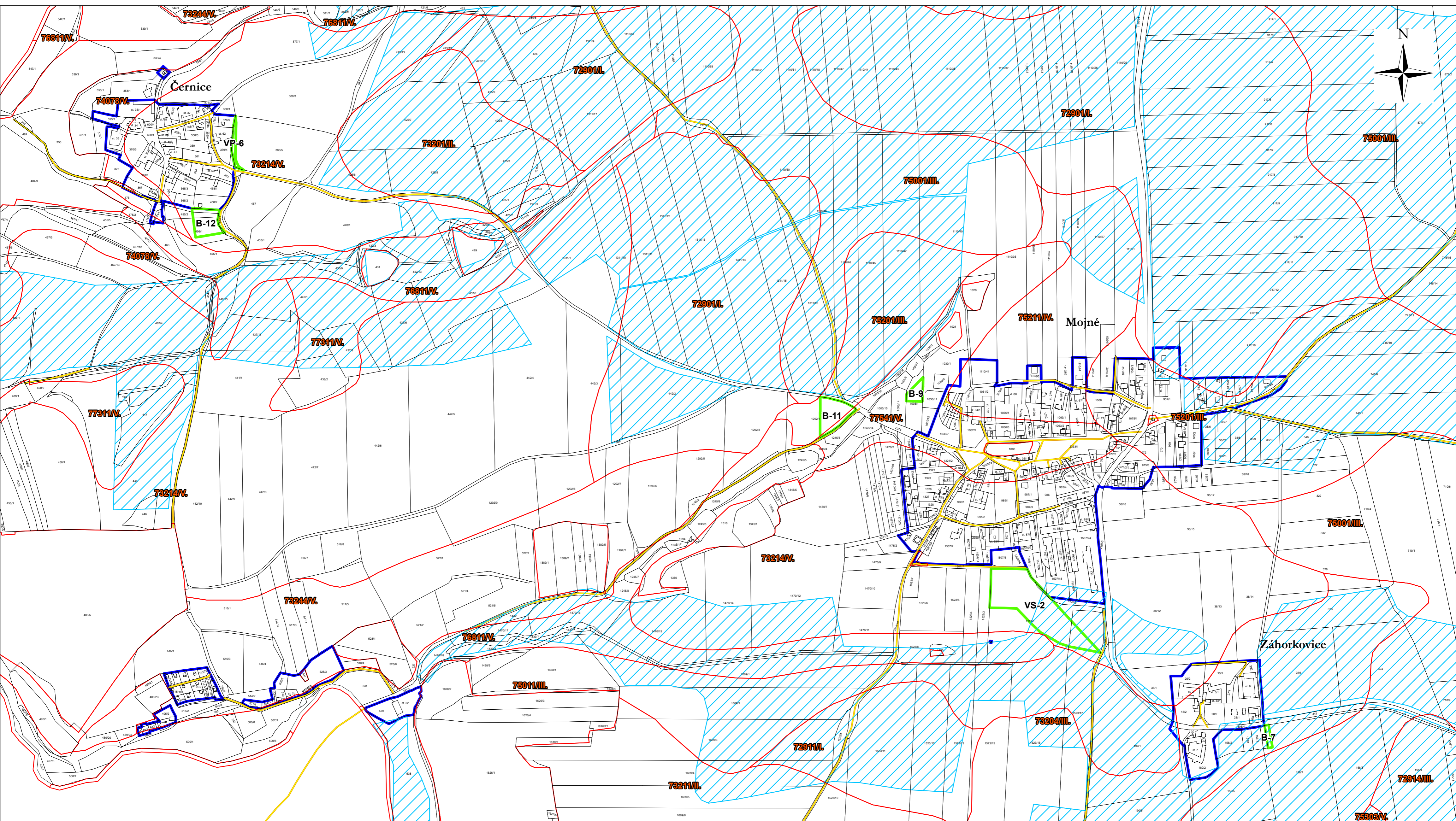








výkres předpokládaných záborů půdního fondu odůvodnění změny č. 2 územního plánu Mojně



Legenda

-  správní území obce
-  zastavěné území k 1. 6. 2021
-  B-7 plochy a koridory, na nichž se předpokládá zábor
-  investice do půdy za účelem zlepšení půdní úrodnosti
-  hranice tříd ochrany, včetně bonitovaných půdně ekologických jednotek
-  místní a účelová komunikace

výkres předpokládaných záborů půdního fondu
odůvodnění změny č. 2 územního plánu Mojně

Ing. Vlastimil Smitka	razítko projektant
Vlastibof 21, 392 01 Soběslav	
datum vyhotovení: červen 2021	
vypracoval:	
Ing. Vlastimil Smitka	
odpovědný projektant:	
Ing. Vlastimil Smitka	
číslo paré:	

